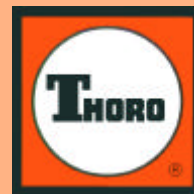


# THOROSEAL® WR **NOUVEAU**

Enduit étanche pour béton et maçonnerie



## AVANTAGES

- Etanche à 10 mm d'épaisseur
- Application à la taloche ou par projection
- Renforcé de fibres
- Résiste jusqu'à 30 m de pression d'eau
- Perméable à la vapeur d'eau
- Résistant aux sulfates
- A appliquer sur surfaces humides
- Adhérence optimale



## APPLICATION

- Intérieur et extérieur
- En sous-sol et en élévation
- Sous-sols enterrés
- Caves
- Réservoirs d'eau potable
- Tunnels
- Piscines
- Etangs
- Fondations
- Cages d'ascenseurs
- Systèmes d'égouts
- Douches et salles de bains

# THORO® WATERPACK **NOUVEAU**

Mastic pour l'étanchéité et le colmatage de perforations dans les murs

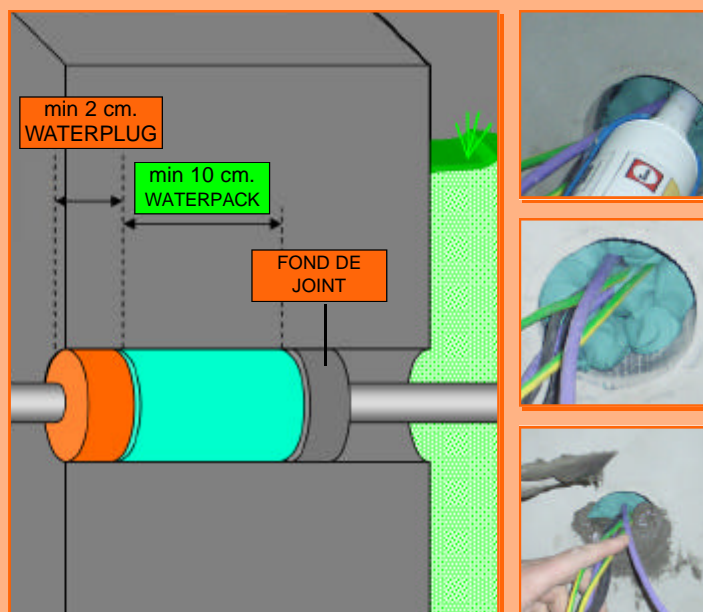
## AVANTAGES

- Imperméable à l'eau, gaz et vapeur d'eau
- Résiste jusqu'à 3m de pression d'eau
- Monocomposant
- Reste flexible dans le temps
- Assure l'étanchéité immédiate
- Pas de temps de durcissement
- Non toxique
- Application au pistolet

## APPLICATION

Pâte étanche pour:

- Cables de télécommunication
- Conduites de gaz et d'eau
- Cables d'électricité
- Tous types de perforations dans les murs



Pour plus d'informations:  
[www.thoro.be](http://www.thoro.be)

**BASF**  
The Chemical Company